



Uppgiftslämnaren reserverar sig för eventuella fel i produktinformationen eller felaktigt registrerade uppgifter och förbehåller sig rätten att korrigera och/eller komplettera produktinformation utan föregående avisering

1 GRUNDDATA

Varubeskrivning

LK 521 MultiFill® är en kompakt kombinationsventil för enkel påfyllning av köldbärarvätska i kollektorslangen till markvärmepumpar. Ventilen har ett filter som -skyddar förångaren mot eventuella partiklar. I utförande G25 och G32 levereras ventilen med en isolering som skydd mot kondens och eventuell -isbildning. I utförande G50 levereras ventilen utan isolering. Ventilens kompakta konstruktion gör den installationsvänlig även i trånga utrymmen. LK 521 MultiFill® kan även användas i andra applikationer med behov av påfyllning och filtrering. Pilar på ventilhuset anger flödesriktning. Ventilen bör isoleras med den medlevererade isoleringen.

Vatten - Glykolinblandning max. 50%
Vatten - Etanolinblandning 30%
Arbetstemperatur: Min. -20°C/Max. +60°C

Utöver rengöring av filtret krävs inget underhåll. Rengöring av filtret bör utföras direkt efter installation, efter en månad och därefter vartannat år eller vid påfyllning av vätska i systemet. Kontrollera installationen regelbundet.

Övriga upplysningar

Klassificeringar

ETIM ›	-EC010071 - Påfyllnads- och avtappningsventil
BK04 ›	-20412 - Markvärme -20506 - Golvvärme vattenburen
BSAB ›	-P - P - Apparater, ledningar m m i rörsystem eller rörledningsnät
UNSPSC ›	

Leverantörsuppgifter

Företagsnamn

LK Systems AB

Organisationsnummer

5562742758

Adress

Johannesfredsvägen 7

Hemsida

www.lksystems.se

Miljökontaktperson**Namn**

Hans Bramevik

Telefon

0406985000

E-post

info@lksystems.se

2

HÅLLBARHETSARBETE

Företagets certifiering

■ ISO 9000

■ ISO 14000

Polycy och riktlinjer

3

INNEHÅLLSDEKLARATION

Kemisk produkt	Nej
Omfattas varan av RoHS-direktivet	Nej
Innehåller produkten tillsatt nanomaterial, som är medvetet tillsatta för att uppnå en viss funktion	Nej
Varans vikt	1,32 - 4,1048 kg

Vara / Delkomponenter

Koncentrationen har beräknats på hela varan

Ingående material /komponenter	Vikt-% i komponent	CAS-nr (alt legering)	EG-nr (alt legering)	Vikt % i produkt	Kommentar
Rostfritt stål AISI 304L, 8-10,5% Ni, Bedömning på legeringsnivå		12597-68-1	603-108-1	0,46%	
Mässing CW617N (CuZn40Pb2) Pb 2,5%		Övrigt, metaller		60,36%	
Polytetrafluoreten (PTFE)		9002-84-0		0,62%	
EPDM		Övrigt, polymer		0,08%	
Mässing CW625N* (CuZn35Pb1.5AlAs) Pb 1,6%, As 0,15%, Ni 0,2%		Övrigt, metaller		32,77%	

(*=4MS B,C)					
Aluminium (fast)		7429-90-5	231-072-3	1,15%	
Mässing CW614N (CuZn39Pb3), Pb 3,5%		Övrigt, metaller		4,56%	

Del av materialinnehållet som är deklarerat 100%

Särskilt farliga ämnen

Följande ämnen finns med på kandidatförteckningen i en koncentration och som överstiger 0,1 vikts-%:

-Mässing CW625N*
(CuZn35Pb1.5AlAs) Pb
1,6%, As 0,15%, Ni 0,2%
(*=4MS B,C)
-Mässing CW614N
(CuZn39Pb3), Pb 3,5%
-Bly

Utgåva av kandidatförteckningen som har använts
2020-05-04 00:00:00

Övrigt

Ämnen är redovisade ned till 0.01 viktprocent enligt iBVDs redovisningskrav. Eventuell avvikelse från redovisningskraven redovisas nedan

4 RÅVAROR

Återvunnet material

Innehåller varan återvunnet material: Nej

Träråvara

Träråvara ingår i varan: Nej

5 MILJÖPÅVERKAN

Finns en miljövarudeklaration framtagen enligt EN15804 eller ISO14025 för varan

Nej

Finns annan miljövarudeklaration

Nej

6

DISTRIBUTION**Beskrivning av emballagehantering för distribution av varan**

Förpackas i kartong. Vid större batch packas godset på pall. Retursystem för pall tillämpas. LK Systems ingår i förekommande producentansvar för förpackningar.

7

BYGGSCKEDET

Ställer varan särskilda krav vid lagring?

Ja

Torr och frostfritt

Ställer varan särskilda krav på omgivande byggvaror?

Nej

8

BRUKSSKEDET

Finns skötselanvisningar/skötselråd?

Ja

Finns en energimärkning enligt energimärkningsdirektivet (2010/30/EU) för varan?

Ej relevant

9

RIVNING

Kräver varan särskilda åtgärder för skydd av hälsa och miljö vid rivning/demontering?

Nej

10

AVFALLSHANTERING

Omfattas den levererade varan av förordningen (2014:1075) om producentansvar för elektriska och elektroniska produkter när den blir avfall?

Nej

Är återanvändning möjlig för hela eller delar av varan?

Ja

Går att återmontera

Är materialåtervinning möjlig för hela eller delar av varan?

Ja

Sorteras som mässing

Är energiåtervinning möjlig för hela eller delar av varan?

Nej

Har leverantören restriktioner och rekommendationer för återanvändning, material- eller energiåtervinning eller deponering?	Nej
När den levererade varan blir avfall, klassas den då som farligt avfall?	Nej
Avfallskod (EWC) för den levererade varan	170401

RSK-nummer	Eget Artikel-nr	GTIN
624 63 43		7331590042839
624 63 44		7331590042860
624 00 06		7331590048268

Produktdatablad

Prestandadeklaration

Säkerhetsblad

Miljövarudeklaration

Skötselansvisning 521.pdf

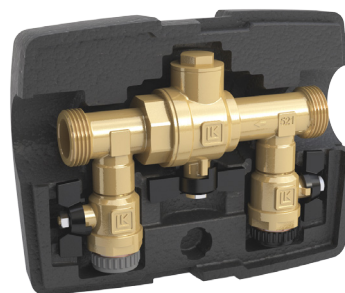
Övriga bifogade dokument

LK 521 MultiFill®



TEKNISKA DATA

Arbetstemperatur	Min. -20°C/Max. +80°C (DN25, DN32) Min. -20°C/Max. +80°C (DN50)
Max. arbetstryck	1,0 MPa (10 bar)
Media 1: DN25, DN32	Vatten - Glykolinblandning Max. 50%
Media 1: DN50	Vatten - Glykolinblandning Max. 30%
Media 2	Vatten - Etanolblandning max. 50% (Arbetstemperatur: Max. +60°C)
Gångstandard	G - utvändig gänga
Material, ventilhus	Mässing EN 12165 CW617N
Material, isolering	Expanderad Polystyren EPS (DN25, DN32)
Masköppning filter;	Huvudventil DN25, DN32: 0,6 mm ² Huvudventil DN50: 0,8 mm ² Påfyllningsventil DN25, DN32: 0,7 mm ² Påfyllningsventil DN50: 0,8 mm ²
Material, filterinsats	Huvudventil: Plast, Rostfritt stål Påfyllningsventil; Rostfritt stål
Material, tätning	EPDM, PTFE

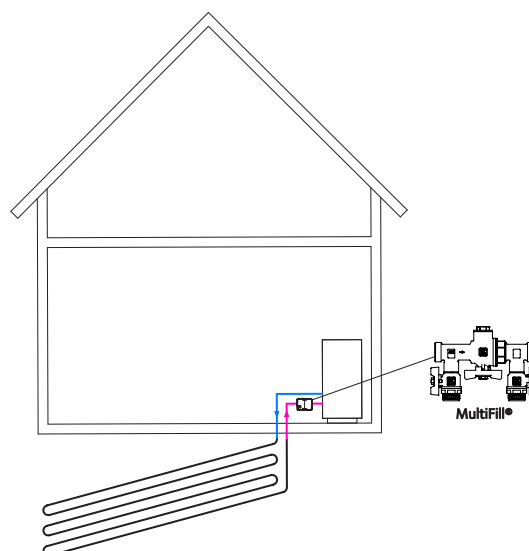
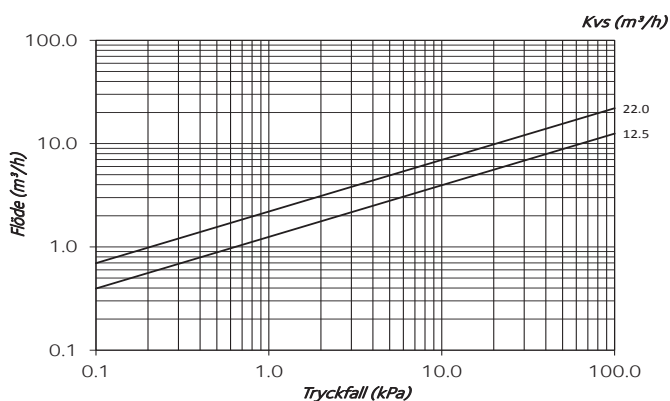


LK 521 MultiFill® är en kompakt kombinationsventil för enkel påfyllning av köldbärarvätska i kollektorslangen till markvärmepumpar. Ventilen har ett filter som skyddar förångaren mot eventuella partiklar. Den levereras med en isolering som skydd mot kondens och eventuell isbildning. Ventilens kompakta konstruktion gör den installationsvänlig även i trånga utrymmen. LK 521 MultiFill® kan även användas i andra applikationer med behov av påfyllning och filtrering.

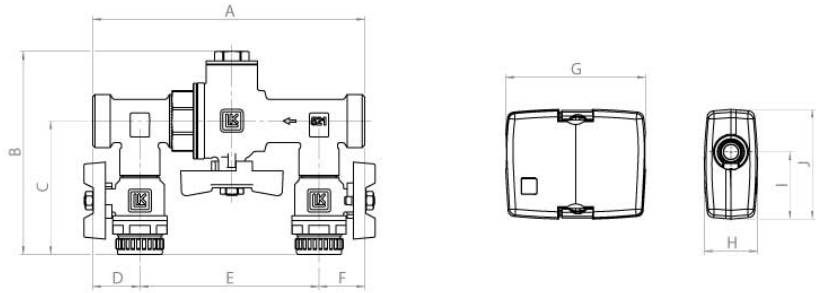
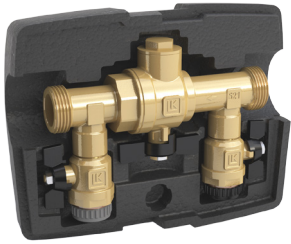
Pilar på ventilhuset anger flödesriktning. Ventilen bör isoleras med den medlevererade isoleringen.

Utöver rengöring av filtret krävs inget underhåll. Rengöring av filtret bör utföras direkt efter installation, efter en månad och därefter vartannat år eller vid påfyllning av vätska i systemet. Kontrollera installationen regelbundet.

KAPACITETSDIAGRAM



LK 521 - UTVÄNDIG GÄNGA

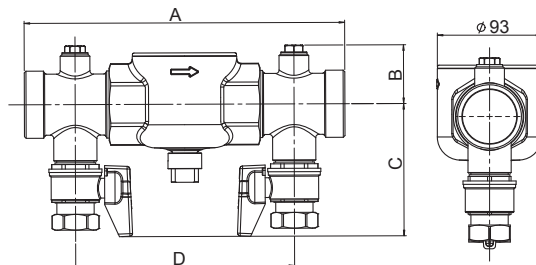


RSK	ARTIKEL-NR.	DIM. 1	DIM. 2	KVS M ³ /H	A MM	B MM	C MM	D MM	E MM	F MM	G MM	H MM	I MM	J MM	VIKT KG
6246343	091480	G 1"	G ¾"	12,5	170	127	83	29	108	29	218	83	105	171	1,3
6246344	091481	G 1 ¼"	G ¾"	22	173	136	87	29	115	29	218	83	105	171	1,7

Dimension 1 - Röranslutning mot kollektorslang

Dimension 2 - Anslutning för påfyllning av vätska

LK 521 - UTVÄNDIG GÄNGA

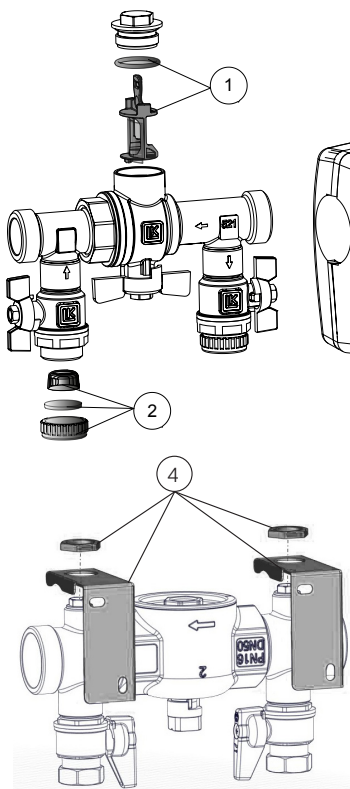


RSK	ARTIKELNR.	DIM. 1	DIM. 2	KVS M ³ /H	A MM	B MM	C MM	D MM	VIKT KG
6240006	091483	G 2"	G 1"		284	52	117	194	4,6

Dimension 1 - Röranslutning mot kollektorslang

Dimension 2 - Anslutning för påfyllning av vätska

RESERVDELAR OCH TILLBEHÖR



RSK	ARTIKEL NR.	ARTIKEL	POSITION
-	095070	Filter och tätning DN 25	1
-	095071	Filter och tätning DN 32	1
-	095073	Lock, filter och tätning	2
-	095072	Isolering med clips	3
-	095311	Konsoll - 521 MultiFill DN50	4